



*The Ruffian*<sup>®</sup>

ELECTRIFYING  
ROAD ADVENTURES

e-powered by



**BOSCH**

*The Ruffian*

**RUFF·CYCLES**  
GERMAN CUSTOM BIKES



## THE RUFFIAN BY RUFF CYCLES

Cruise the streets in the style of motorbikes with THE RUFFIAN, our dynamic and powerful eBike. Make the streets your stage and be sure to catch the attention of everyone around you!

Equipped with the power of the BOSCH drive on the market, you can cope with steepest inclines, as well as your daily tours and cruises around the countryside.

A high-performance eBike for strong characters, who don't want to make any compromises when it comes to style and quality, with the added benefit of riding a zero-emissions vehicle!

## LE RUFFIAN DE RUFF CYCLES

Parcourez les rues comme si vous étiez aux commandes d'une moto avec LE RUFFIAN, notre fougueux et stylisé vélo électrique. Faites des rues de votre communauté votre nouvelle scène et soyez assurés que vous allez attirer l'attention de tous! Équipé du moteur BOSCH offert en deux versions, vous pourrez affronter avec enchantement, les rues les plus abruptes sur votre parcours que ce soit pour aller au bureau, se déplacer avec style, voyager ou faire de l'exercice. Un vélo électrique haute performance pour ceux et celles qui recherchent un produit original sans compromis, qu'il s'agisse de style, de qualité ou de performance, sans compter les effets positifs sur la santé, l'environnement et la société.

PERO | FOUNDER



# THE RUFFIAN PERFORMANCE LINE CX

We have carefully yet clearly chosen to get BOSCH as our drive supplier. Only few other companies, stand for German engineering and quality like BOSCH.

With Performance Line CX, BOSCH has defined a completely new riding sensation and provided an exceptional eBiking experience. With its higher maximum torque output of 75 Nm, the new Performance Line CX offers a clearly noticeable boost in performance. The drive unit also features a more compact housing and a rugged powder coating. Each single component stands for exceptional engineering and legendary quality – BOSCH is simply the benchmark! The Ruffian with CX version is paired with the PowerPack 500, the perfect choice for anyone who wants to ride longer distances.

It offers high energy density, exceptional mileage, long service life, low weight and easy handling. In only 4.5 hours, the system is fully recharged, while needing 2.25 hours for 50%.

# MANIEMENT ET PUIS- SANCE STIMULERONT VOS SENS

Nous avons méticuleusement fait le choix du motoriste BOSCH à titre de fournisseur stratégique. Il n'y a que très peu de fabricants qui peuvent se mesurer à BOSCH au plan de l'ingénierie, de la qualité, de la fiabilité et du service à l'échelle internationale.

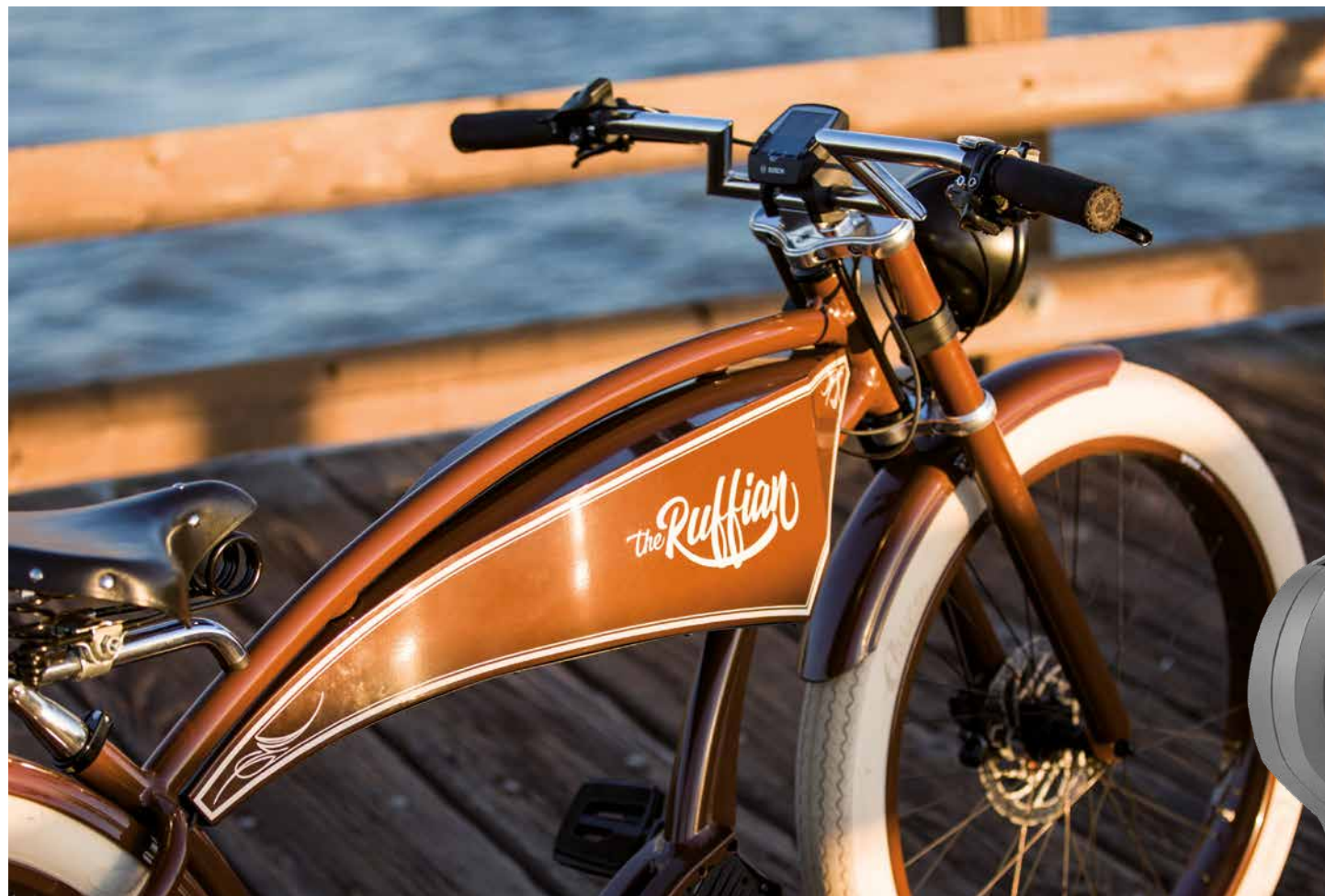
Équipé du système Performance Line CX de BOSCH au couple maximal de 75 Nm, vous êtes assurés d'une motorisation ultra puissante et souple, pour tous les types de terrains et de parcours. L'unité d'entraînement dispose également d'un boîtier très compacte avec revêtement de peinture en poudre des plus résistants.

Chaque composant du système BOSCH est synonyme d'ingénierie exceptionnelle et d'un niveau de qualité légendaire - BOSCH est tout simplement la référence!



**BOSCH**





## THE RUFFIAN ACTIVE LINE

The Active Line is the drive for anyone who places great value on an elegant appearance. It delivers moderate support while providing a particularly enjoyable riding sensation. It is the harmonious, smart drive for anyone who enjoys riding on paved roads or bike trails and wants to have carefree everyday excursions. The smooth support of the Active Line is perfect for city trips. A maximum torque of up to 40 Nm ensures perfectly delivered acceleration with a quiet drive.

The PowerPack 400 supplies the Ruffian Active Line version with energy. The PowerPack 400 provides reliable and long-lasting energy storage without memory effect and with minimal self-discharge. Bosch batteries combine impressive mileage performance, a long lifetime and low weight with an ergonomic design and simple handling.



epowered by



**BOSCH**

## LE RUFFIAN ACTIVE LINE

La nouvelle gamme Active Line est le moteur idéal pour tous ceux qui attachent une grande importance à une apparence élégante. Il offre un soutien modéré tout en procurant une sensation de conduite particulièrement agréable. C'est la conduite harmonieuse et intelligente pour tous ceux qui aiment rouler sur des routes pavées ou des pistes cyclables et qui veulent faire des excursions quotidiennes sans soucis. Le support souple de la ligne active est parfait pour les voyages en ville. Un couple maximal de 40 Nm garantit une accélération parfaite avec un entraînement silencieux.

Design exceptionnel

Bosch définit de nouvelles normes avec des formes douces et des lignes harmonieuses. La conception de la gamme Active Line a été récompensée par un "Red Dot Award".

Le PowerPack 400 alimente la version Ruffian Active Line. Le PowerPack 400 offre un stockage d'énergie fiable et durable sans effet de mémoire et avec une autodécharge minimale. Les batteries Bosch associent des performances kilométriques impressionnantes. Sa longue durée de vie, son design ergonomique et sa manipulation facile font du PowerPack 400 un compagnon fiable et performant.





## GATES CARBON DRIVE

Clean, smooth & strong – Gates Carbon Drive belts are designed to meet the demands of all cyclists. Composed of a weather-resistant polyurethane exterior, the advanced high-performance belt features strong, stretch-free carbon fiber tensile cords. Carbon reinforced belts last longer than chains, never need grease and are nearly maintenance-free.

Created by Gates Corporation, a global leader in belt drive technologies, Gates Carbon Drive is the best high-mileage bicycle drive on the market.

## COURROIE EN CARBONE DE GATES

Propres, silencieuses et ultra résistantes - les courroies de transmission Gates Carbon Drive sont conçues pour répondre aux exigences de tous les types de cyclistes. Le renforcement en fibres de carbone assure une robustesse élevée permettant de mieux résister aux chocs et à la fatigue, tout en réduisant l'allongement et en augmentant la flexibilité.

De plus, elles n'ont jamais besoin d'être lubrifiées et sont pratiquement sans entretien.

Le système breveté de GATES vous permet de profiter d'une transmission plus résistante avec moins d'entretien et, plus important encore, de réaliser de superbes sorties à vélo.

## THE RUFFIAN LEATHER SADDLEBAGS

Handmade with precision. This real leather saddle bag is specially created for the Ruffian. It fits on the chainstays and retraces the contour of the Ruffian line. This way it blends in with the complete Ruffian to not only look gorgeous but also stays practical to fit larger items like notebooks and other stuff.

On the inside you'll also find a small pocket for keys and cell phone.

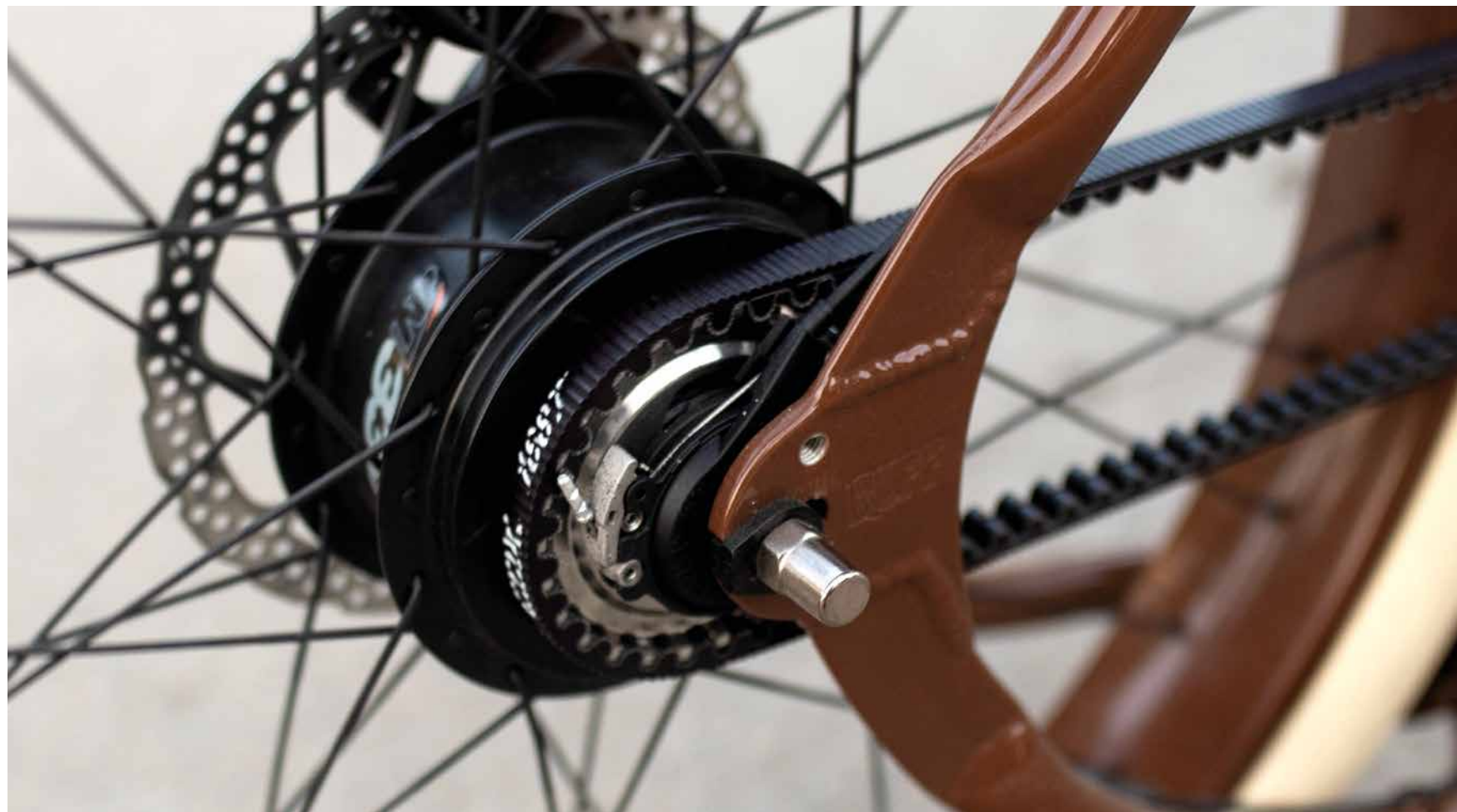
The Saddle Bags are offered in two colors: Ranger Brown or Full Grain Black leather. All assembly material and instructions to fix it to the frame are enclosed with the bag.

## LES SACOCHES EN CUIR RUFFIAN

Fait à la main avec précision, ce sac de selle en cuir véritable est spécialement créé pour le RUFFIAN. Fixé solidement au cadre, il épouse parfaitement les courbures du cadre du RUFFIAN pour une apparence soignée et pratique pour le transport de votre tablette, cellulaire et autres articles indispensables.

Les sacoches en cuir véritable RUFFIAN sont disponibles en deux couleurs: Brun Ranger ou Noir. Le matériel et instructions d'assemblage sont inclus avec les sacoches.





## NUVINCI ENVIOLLO NFINITY N330 HUB

The unique N330 gear hub allows you to change the gear ratio between your pedals and rear wheel in one continuous motion. Just twist the shifter slightly on the handlebar and the gear ratio is changed to any ratio within its range.

This is easy to do, no matter if you are freewheeling, pedaling under load or waiting at a stoplight.



## MOYEU NUVINCI ENVIOLLO NFINITY N330

Le moyeu d'engrenage N330 représente une nouvelle classe de transmission à variation continue. Parfait pour rouler en ville, le moyeu NuVinci® s'avère un véritable enchantement car il évite d'avoir à changer de vitesse continuellement lors d'arrêts et départs fréquents, permettant ainsi une meilleure concentration sur la conduite. En permettant le changement de vitesse progressif et automatique, la technologie révolutionnaire NuVinci® améliorera votre expérience de conduite en la rendant plus simple, plus amusante, plus sûre et plus saine.



enviolo





\*\* Legislation around this subject is changing quickly, so it's best to periodically review the applicable regulations in your area.



# RUFFIAN CUSTOMIZED

With the Ruffian you already have one of the most unique electric vehicle in the world, but can we make it more exclusive? Hell yeah! Contact us or your nearest dealer if you are looking to add a personal touch and style to your eBike. A Ruffian specifically built just for you!

If you want to consider how your company is seen by the outside world, we can assist you to build a strong corporate identity, or simply add your favorite old-timers or sport team, we can do it.

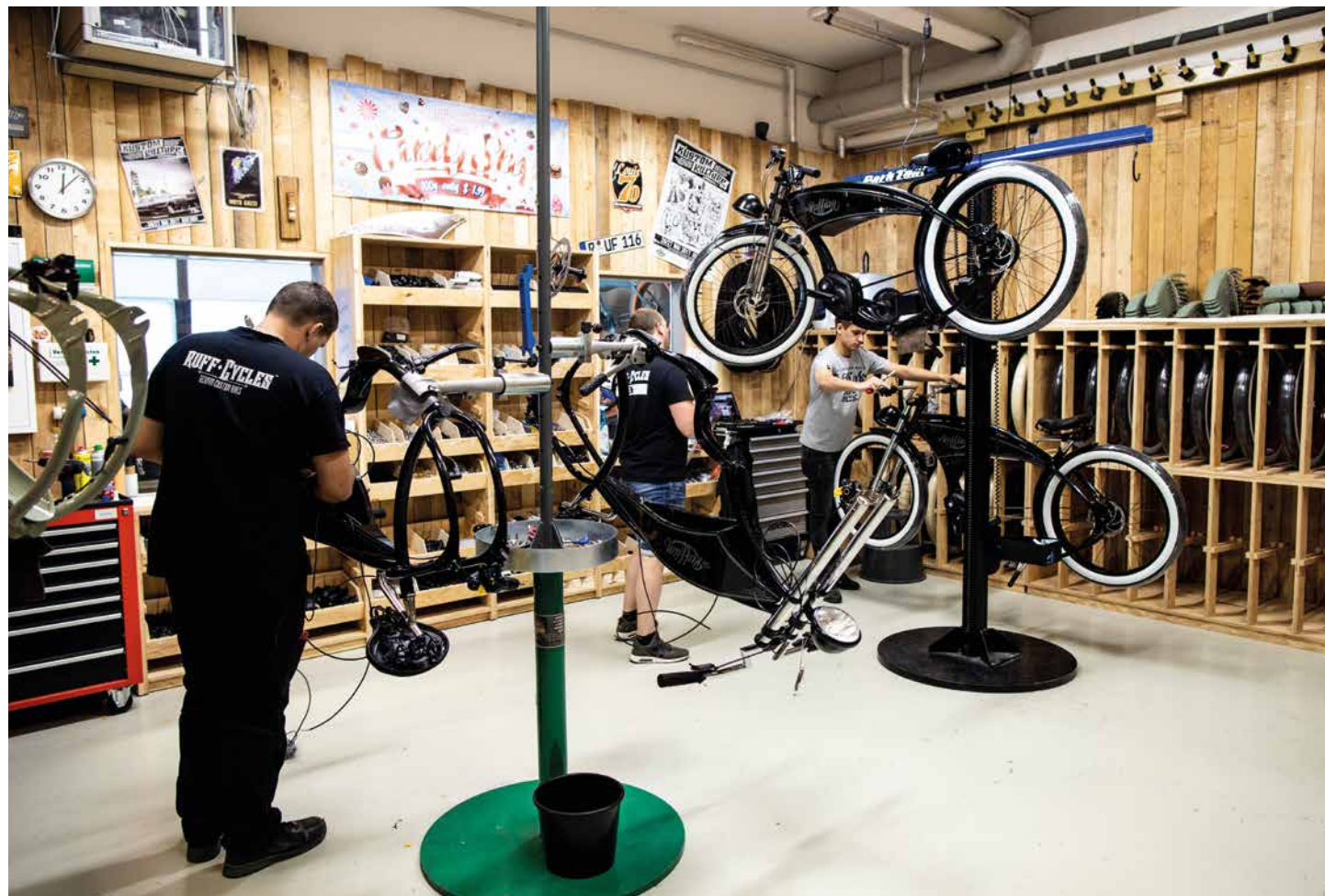
## PERSONNALISER VOTRE RUFFIAN

Lorsque vous choisissez un RUFFIAN, vous optez déjà pour l'un des véhicules électriques les plus attrayants sur le marché, mais l'histoire de s'arrête pas là. Vous souhaitez y ajouter votre touche personnelle? Développer votre image corporative?

Vous êtes au bon endroit. Contactez-nous ou l'un de nos détaillants pour adapter votre RUFFIAN selon vos goûts et préférences, que ce soit à l'image de votre ancienne vedette ou affichant les couleurs de votre équipe sportive préférée.







## HANDCRAFTED IN GERMANY

The Ruffians are designed, built and handcrafted in Germany, more specifically in our Regensburg headquarters. Each bike must pass through a rigorous quality process, at each step during its construction and final assembly stages, including packaging. Our passion is shared through the bikes we build, and we invite everyone to experience our craftsmanship and to visit us in Bavaria.



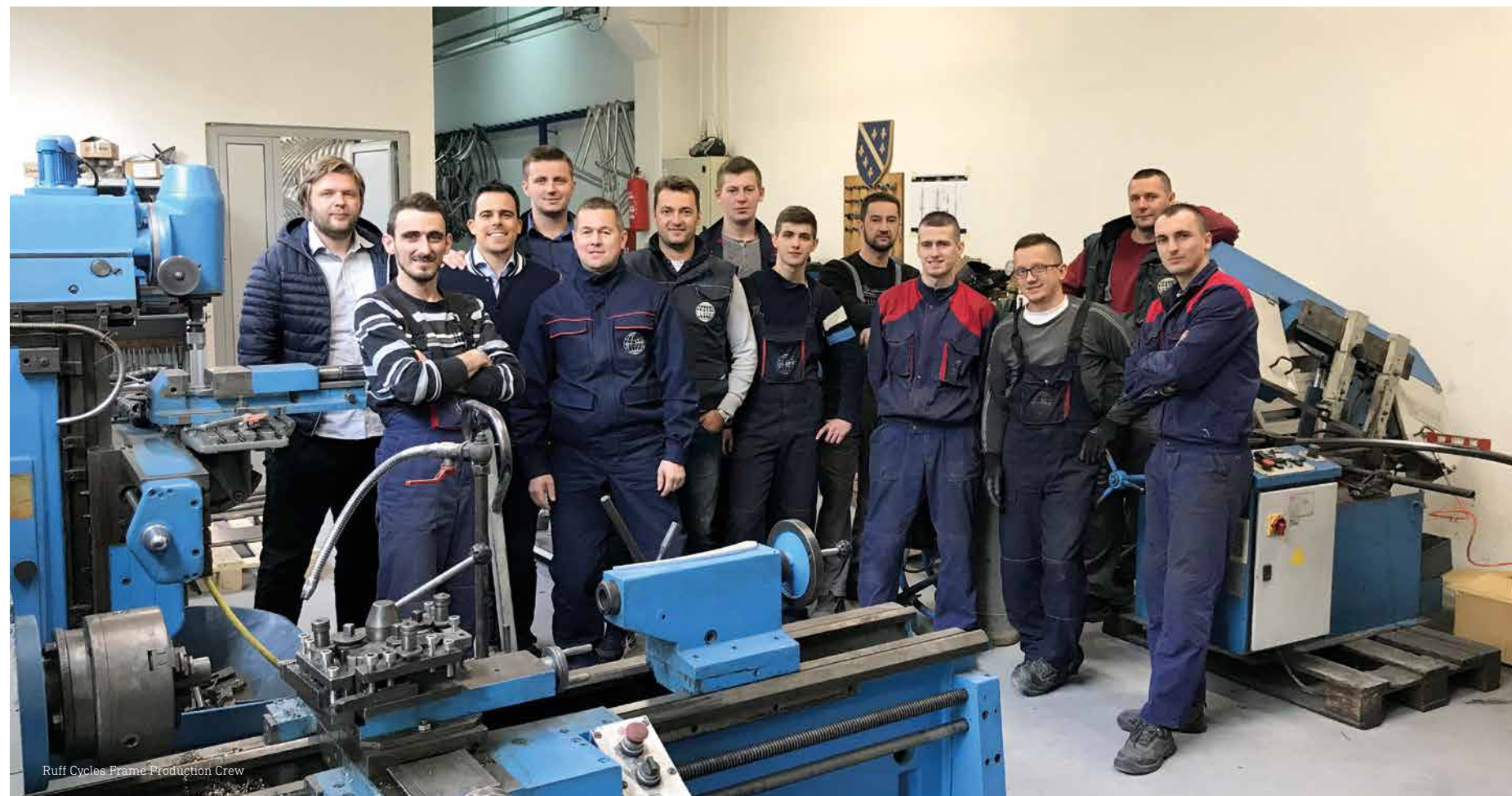
## FABRIQUÉ INDIVIDUELLEMENT EN ALLEMAGNE

Les RUFFIANs sont conçus, fabriqués et assemblés à la main en Allemagne, à notre siège social basé à Regensburg.

Chaque RUFFIAN est sujet à un processus de qualité rigoureux réparti en plusieurs points de contrôle. Notre passion est incrustée dans chaque vélo que nous construisons, et nous vous invitons à venir voir notre équipe de production à l'œuvre et vivre l'expérience Ruff Cycles lors de votre prochain passage en Bavière.







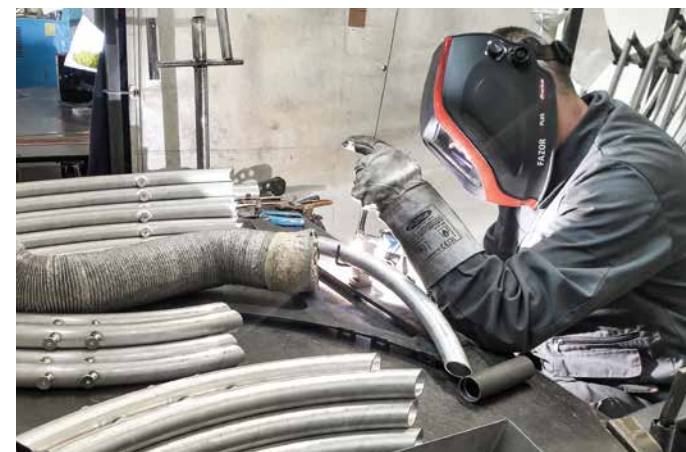
Ruff Cycles Frame Production Crew

## OUTSTANDING QUALITY!

Ruff Cycles engineers quality, durable and reliable eBikes and custom bike frames. Following a decade of experience specializing in bicycle frame design and construction, we know that you will enjoy your RUFFIAN every single you'll take it for a ride!

## QUALITÉ EXCEPTION- NELLE




Les ingénieurs de Ruff Cycles sont réputés pour la qualité et la durabilité de leurs cadres, qu'ils soient conçus pour des vélos sur-mesure ou pour des vélos électriques. Après une décennie d'expérience dans la conception et la construction de cadres de bicyclettes, nous savons que vous apprécierez votre RUFFIAN à chaque sortie!







#### *FOLLOW US*

-  [www.facebook.com/ruffcycles](https://www.facebook.com/ruffcycles)
-  [www.instagram.com/ruffcycles](https://www.instagram.com/ruffcycles)
-  [www.youtube.com/ruffcycles](https://www.youtube.com/ruffcycles)

#### *ADDRESS NORTH AMERICA*

RUFF CYCLES Inc.  
101 Montgomery Street, Suite 2050  
San Francisco, CA 94104  
United States of America

#### *CONTACT US*

Phone Support: +1-415-248 7817  
Dealer Support: [dealer-na@ruff-cycles.com](mailto:dealer-na@ruff-cycles.com)  
Consumer Support: [support-na@ruff-cycles.com](mailto:support-na@ruff-cycles.com)  
Press/Marketing/Cooperations: [marketing@ruff-cycles.com](mailto:marketing@ruff-cycles.com)

#### *ADDRESS HEADQUARTERS*

RUFF CYCLES GmbH  
Im Gewerbepark D36  
93059 Regensburg  
Allemagne

#### *VISIT US*

[www.ruff-cycles.com](http://www.ruff-cycles.com)  
[www.ruff-cycles.fr](http://www.ruff-cycles.fr)  
[www.the-ruffian.com](http://www.the-ruffian.com)